



团 体 标 准

T/XXX XXXX—XXXX

母羊体况评分 绵羊

Ewe body condition score sheep

(征求意见稿)

(本草案完成时间: 2021.12.30)

2021 - XX - XX 发布

2021 - XX - XX 实施

中国畜牧业协会 发布

前 言

本文件按照GB/T 1.1—2020《标准化工作导则 第1部分：标准化文件的结构和起草规则》的规定起草。

本文件由中国畜牧业协会提出并归口。

本文件起草单位：中国农业科学院北京畜牧兽医研究所、甘肃中盛华美羊产业发展有限公司、敖汉旗良种繁育推广中心、安徽安欣（涡阳）牧业发展有限公司、杭州庞大农业开发有限公司。

本文件主要起草人：张莉、胡文萍、刘运辉、孙好国、侯福军、王光荣、庞加忠。

母羊体况评分 绵羊

1 范围

本文件规定了母羊体况评分的要求、评分时期、评分部位、评分方法、等级划分、适宜体况和记录。本文件适用于绵羊母羊的体况等级评定。

2 规范性引用文件

下列文件中的内容通过文中的规范性引用而构成本文件必不可少的条款。其中，注日期的引用文件，仅该日期对应的版本适用于本文件；不注日期的引用文件，其最新版本（包括所有的修改单）适用于本文件。

NY/T 1236 绵、山羊生产性能测定技术规范

3 术语和定义

NY/T 1236 界定的术语和定义适用于本文件。

4 要求

4.1 羊

应健康、发育正常的母羊。

4.2 人员

绵羊生产经验丰富的技术人员，至少应有2人评定。

5 评分时期

- 5.1 育成母羊配种前一个月。
- 5.2 妊娠母羊 45 d 和 120 d。
- 5.3 哺乳母羊哺乳中期和断奶后。

6 评分部位

- 6.1 紧靠最后肋骨之后、髌骨之前和肾脏上方的腰部区域的骨干及其周围。
- 6.2 棘突。评估腰椎棘突的突出程度，包括清晰度或圆度。
- 6.3 椎骨。评估椎骨横向突起的突出程度和脂肪覆盖的程度。
- 6.4 横突下方肌肉和脂肪组织。横突下方的肌肉和脂肪组织的程度取决于手指在这些骨头末端下方的按压触及骨头时的难易程度。
- 6.5 眼肌区域。在棘突和横突之间估计眼肌区域肌肉的饱满度及脂肪覆盖程度。

7 评分方法

7.1 现场评定

2名评定员现场对母羊进行评定，分别打分，相互之间对同一个体的评分相差不应超过0.5分。

7.2 操作

7.2.1 通过目测和触摸进行评分。

7.2.2 评定时母羊应以水平、放松的姿势站立，评定员用四指和拇指感觉位于最后一根肋骨后缘和髌骨前端之间的脊椎棘突和横突的锐度，触摸腰部脊椎及其周围肌肉和脂肪的沉积程度，并综合母羊整体体况确定母羊体况分值。

8 等级划分

8.1 采用5分制。

8.2 等级标准

8.2.1 1分。很瘦，皮肤和骨骼间没有脂肪沉积、仅有少量肌肉，棘突突出且尖锐。手部横向移动过程中感觉横突很尖锐，手指很容易触摸到骨头。眼肌区域较浅，没有脂肪覆盖。表现为消瘦和生长发育不良。被毛通常柔软、干燥和无光泽。

8.2.2 2分。较瘦，皮下仅有少量可见的脂肪沉积。脊骨相对明显。外观生长发育良好，但仅有少量的脂肪储备。棘突感觉突出，但平滑，触摸能感觉到细小的波纹状。手部横向移动过程中感觉横突平滑，手指在很小的力量下就可以触摸到骨头。眼肌区域肌肉深度适中，但脂肪覆盖很少。

8.2.3 3分。中等，没有过量脂肪储备。手指在稍用力按压时才能触摸到棘突，触摸感觉光滑而圆润。手部横向移动过程中感觉横突平滑且肌肉覆盖良好，并且需稍用力才能感觉到两端。眼肌区域肌肉饱满，并且有中等程度的脂肪覆盖。

8.2.4 4分。较肥，稍有一些脂肪沉积。中等程度的脂肪沉积使绵羊呈现出一个背腰平直的外观。手指在用大力按压时才能触摸到棘突，触摸感觉为脂肪覆盖下的肌肉软组织，特别圆滑。手部横向移动过程中无法感觉到横突末端。眼肌区域肌肉饱满，并且有较厚的脂肪覆盖。

8.2.5 5分。很肥，在胸部、肋部和尾根部有过量的脂肪沉积。母羊的脂肪沉积程度已达到使其生产力受损的程度。即使在很强的压力下也无法感觉到棘突，因脂肪很厚，用力会感觉到棘突位置的脂肪层之间存在凹陷。手部横向移动无法感觉到横突。眼肌非常饱满，脂肪覆盖很厚。臀部和尾巴上有大量脂肪堆积。

评定过程中，母羊的体况分数可能介于两个分值之间，如被测羊只的体况介于2分与3分之间，则可评为2.5分。

眼肌区域等级划分示意图见附录A，评分标准示例图见附录B和附录C。

9 适宜体况

母羊各阶段适宜体况评分见表1。

表1 母羊各阶段体况理想分数

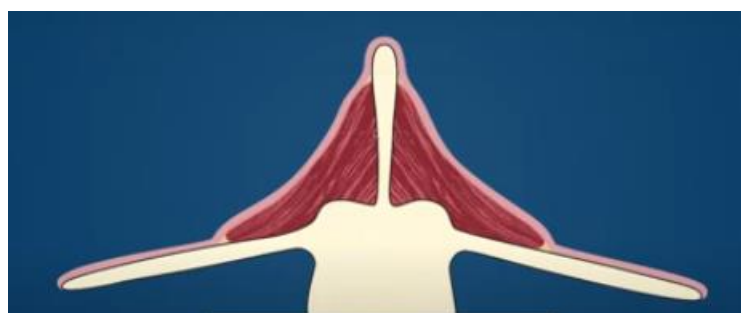
母羊各生理阶段	理想分数
育成阶段（7~10月龄）	3.0~4.0
配种期	3.5~4.0
妊娠期	2.5~3.5
哺乳期（产单羔）	3.0~3.5
哺乳期（产多羔）	3.5~4.0
空怀期	≥2.0

10 记录

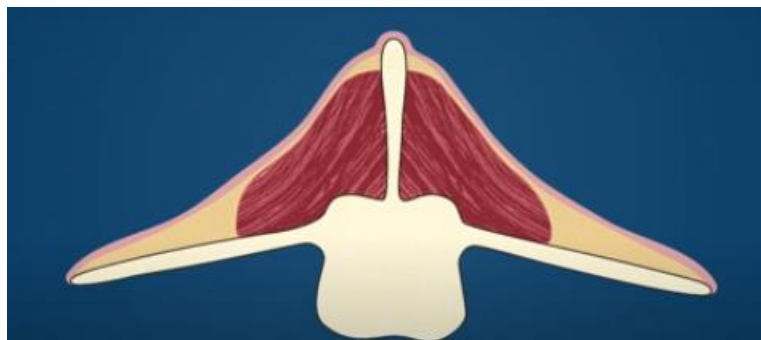
羊场、羊号、系谱、胎次、评定日期、产羔日期、评定员、体况评定结果等信息。

附录 A
(资料性)
眼肌区域等级划分概念图

眼肌区域等级划分概念图见图A. 1。



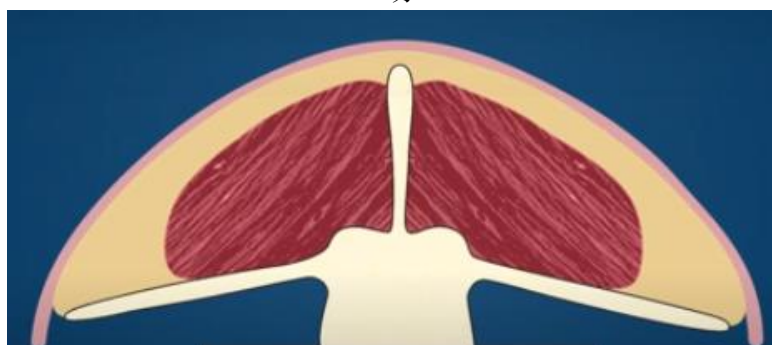
1分



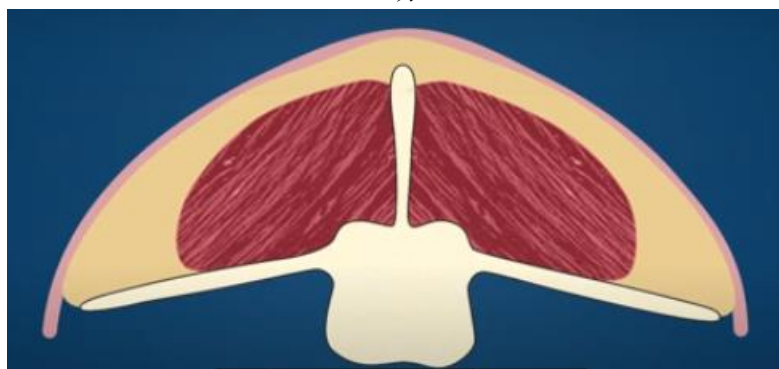
2分



3分



4分



5分

图A.1 眼肌区域等级划分概念图

附录 B
(资料性)
评分标准示例图 (后面俯视图)

评分标准示例图 (后面俯视图) 见图B.1。



1分

2分

3分



4分

5分

图 B.1 评分标准示例图 (后面俯视图)

附录 C
(资料性)
评分标准示例图 (侧面俯视图)

评分标准示例图 (侧面俯视图) 见图 C. 1。



图 C. 1 评分标准示例图 (侧面俯视图)